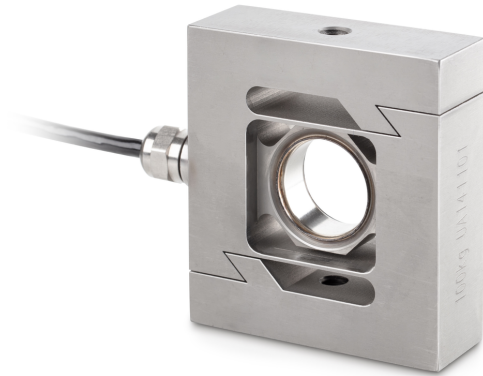


KERN CS 100-3P2

KERN

Capteur de pesage/de force « S » en inox



Forme de construction

Forme	Capteur en forme "S"
Dimensions (L×P×H)	92×86×50 mm
Matériau	acier inox
Longueur de câble	6 m
Montage - Application de la force	Trou fileté M8
Montage - évacuation des forces	Trou fileté M8

Fonctions

Protection IP - dispositif complet	IP68
------------------------------------	------

Conditions environnementales

Température d'utilisation [Min]	-10 °C
Température d'utilisation [Max]	40 °C
Température ambiante [Min]	-35 °C
Température ambiante [Max]	65 °C
Température de stockage [Min]	-40 °C
Température de stockage [Max]	70 °C

Emballage & expédition

Lecture force [d] (N)	1 d
Dimensions emballage (L×P×H)	205×170×60 mm
Poids net	1,36 kg
Mode de livraison	Service de colis
Poids net env.	1,4 kg
Poids brut env.	1,6 kg
Poids d'expédition	1,46 kg

Services

Numéro d'article pour étalonnage DAkkS (force de traction)	963-162V
Numéro d'article pour étalonnage DAkkS (force de compression)	963-262V
Numéro d'article pour étalonnage DAkkS (force de traction/force de compression)	963-362V

Catégorie

Marque	Sauter
Catégorie de produits	Cellule de mesure
Groupe de produit	Capteur de pesage/de force
Famille de produits	CS P2

Système de mesure

Portée [Max]	100 kg
Connexion de cellule de pesée	4-conducteurs
Capteur OIML classe	C3
Cellule de pesée - résolution (étalonnable)	3000 e
Cellule de pesée - Valeur caractéristique - Nominal	2 mV/V
Cellule de pesée Y-valeur	12000
Cellule de pesée - erreur combinée	0,023%
Cellule de pesée charge morte [Min] (%)	0%
Applications de mesure	force masse
Cellule de pesée d'entrée - nominal	350 Ω
Cellule de pesée résistance de sortie - nominal	355 Ω
Capteur résistance d'isolement - [Min]	5000 MΩ
Plage de mesure force [Max] (N)	1 kN
Directions de force	traction compression

Homologation

Sigle CE	✓
----------	---

KERN CS 100-3P2



Capteur de pesage/de force « S » en inox

Pictogrammes

STANDARD



OPTION

